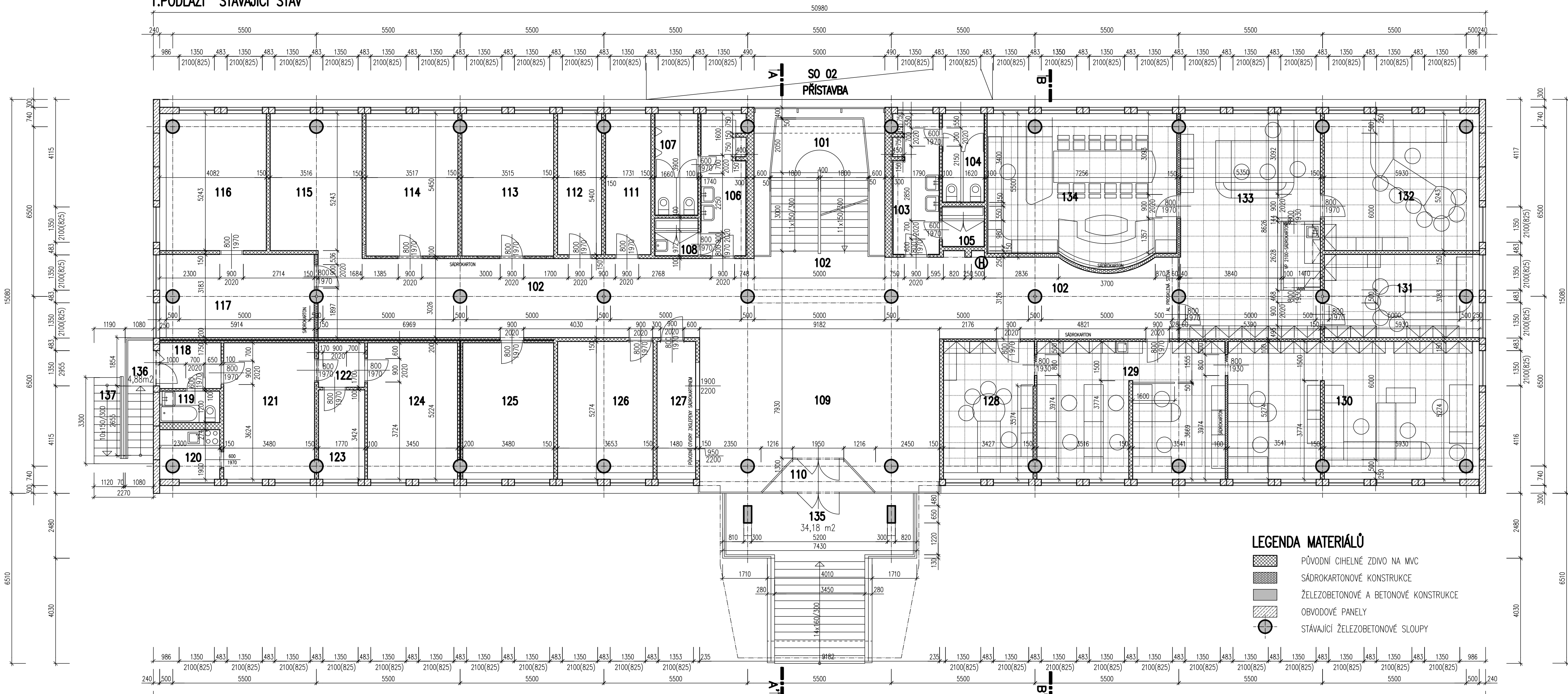
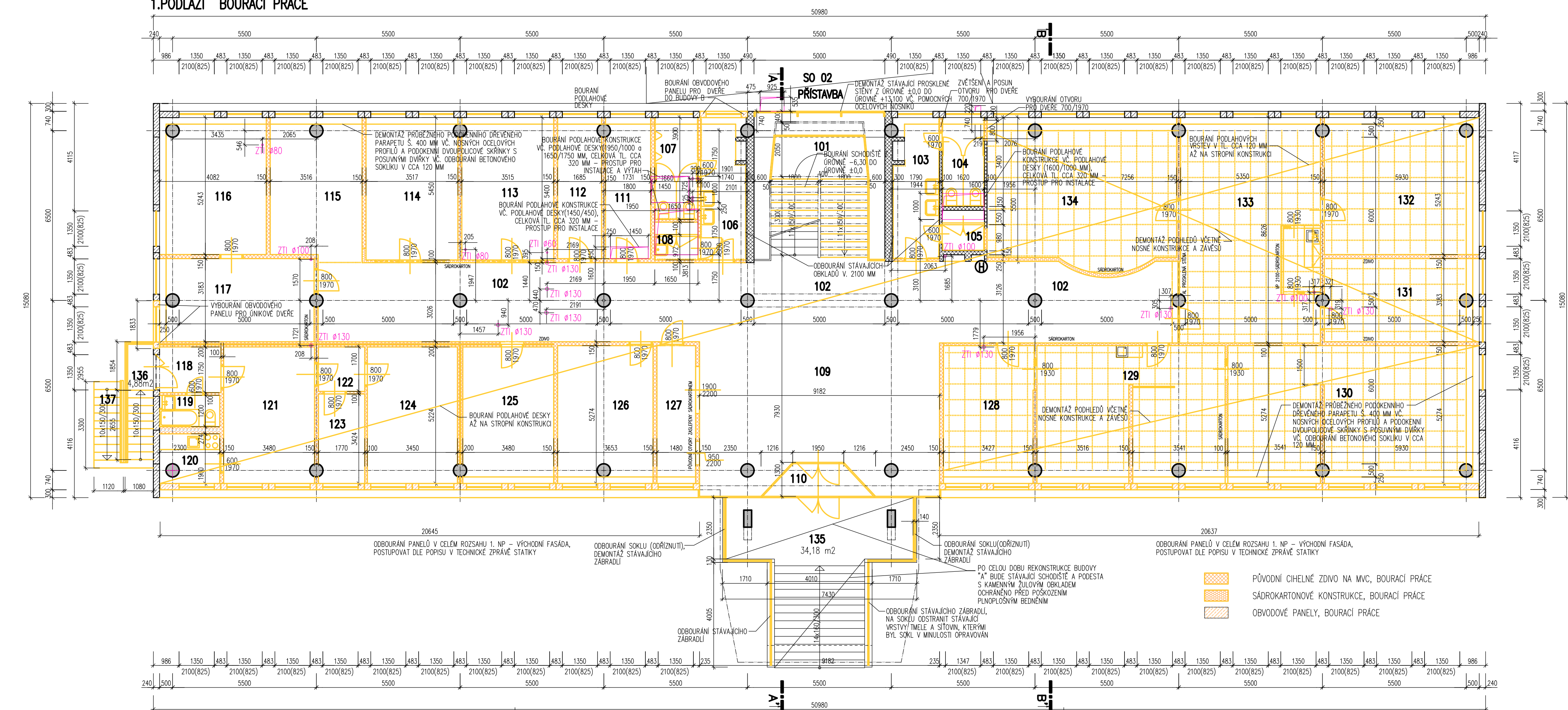


1.PODLAŽÍ STÁVAJÍCÍ STAV



1.PODLAŽÍ BOURACÍ PRÁCE



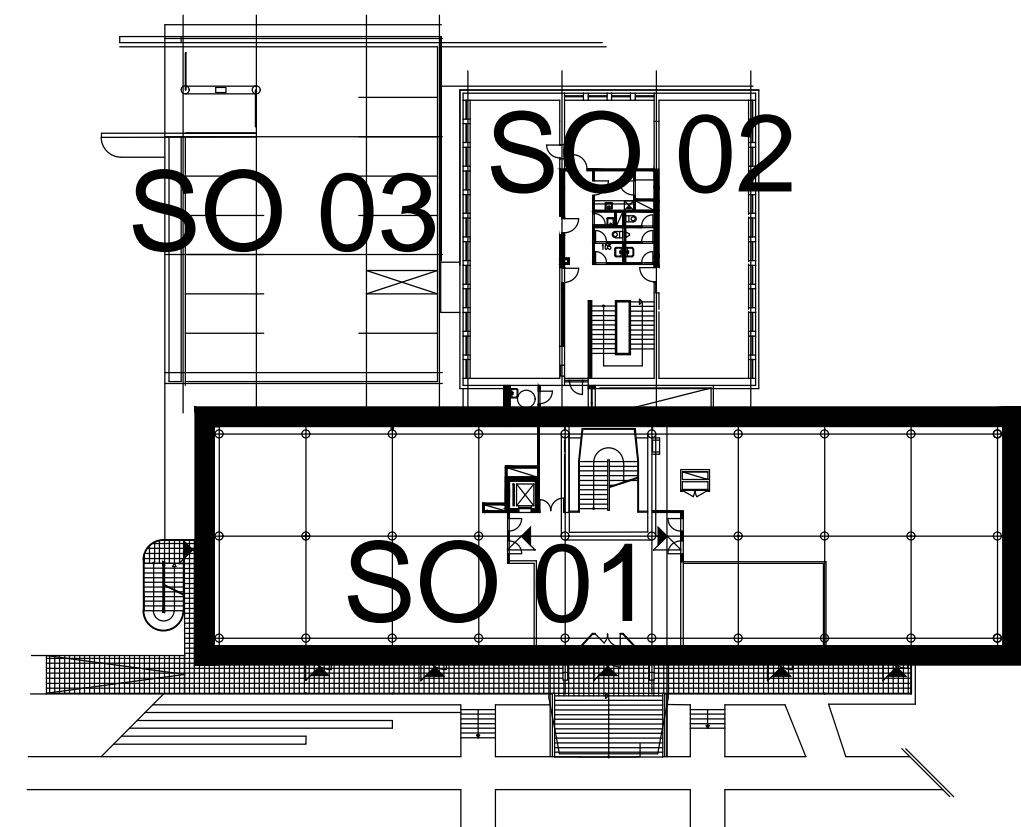
LEGENDA MÍSTNOSTÍ 1.PODLAŽÍ

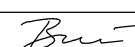
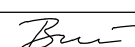
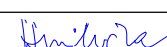

ČÍSLO MÍSTNOSTI	ÚČEL MÍSTNOSTI	VNĚJŠÍ VLVY	PLOCHA m²	PODLAHA	ODK.	OPRAVA PŮVRCHU	POZNÁMKA
101	SCHODIŠTĚ		18,98	TERACO + POVLAK PVC			
102	CHODBA		99,31	KERAM.DLAŽBA			
103	UMÝVÁRNA – ŽENY		9,12	KERAM. DLAŽBA 300/300		KO 2050	
104	WC ŽENY		5,50	KERAM. DLAŽBA 300/300		KO 2050	
105	OKLIDOVÁ KOMORA		1,61	KERAM. DLAŽBA 300/300		KO 2050	
106	UMÝVÁRNA – MUŽI		8,99	KERAM. DLAŽBA 300/300		KO 2050	
107	WC – MUŽI		6,47	KERAM. DLAŽBA 300/300		KO 2050	
108	OKLIDOVÁ KOMORA		1,5	KERAM. DLAŽBA 300/300		KO 2050	
109	VSTUPNÍ HALA+RECEPCE		49,56	KERAMICKÁ DLAŽBA			
110	ZÁDVEŘÍ		3,84	KERAMICKÁ DLAŽBA			
111	SERVER		9,28	PVC			
112	POKLADNA		9,04	KOBEREC			
113	KANCELÁŘ		19,09	KOBEREC			
114	KANCELÁŘ		19,11	KOBEREC			
115	RESPIRIUM		18,76	KOBEREC			
116	KNIHOVNA		21,20	PVC			
117	KNIHOVNA		18,58	KOBEREC			
118	BYT–PŘEDŠÍŘ		4,11	KERAM.DLAŽBA+PVC			
119	BYT–KOUPELNA		2,75	KERAMICKÁ DLAŽBA			
120	BYT–KUCHYŇĚ		4,16	KERAMICKÁ DLAŽBA			
121	BYT–OBYVACÍ POKOJ		18,11	PVC			
122	BYT–SÁRNA		3,01	PVC			
123	BYT–LOŽNICE		6,01	PVC			
124	BYT–LOŽNICE		17,97	PVC			
125	KANCELÁŘ		18,13	PVC			
126	KANCELÁŘ		19,07	PVC			
127	KANCELÁŘ RECEPCE		7,80	PVC			
128	KANCELÁŘ		18,10	KOBEREC			PODHLÉD 600/600
129	ÚOP		37,11	KOBEREC			PODHLÉD 600/600
130	ÚČTARNA		49,81	KOBEREC			PODHLÉD 600/600
131	EKONOMICKÝ NÁMĚSTEK		18,62	KOBEREC			PODHLÉD 600/600
132	TECHNICKÝ NÁMĚSTEK		30,83	KOBEREC			PODHLÉD 600/600
133	SEKRETARIÁT		46,02	KOBEREC			PODHLÉD 600/600
134	ŘEDITEL		40,14	KOBEREC			PODHLÉD 600/600
135	SCHODIŠTĚ		34,18	ŽULA			–
136	SCHODIŠTĚ		4,88	BETON			–
137	SCHODIŠTĚ		3,37	BETON			–

POZNÁMKA :

- PŘI BOURÁNÍ VE STROPNÍCH DESKÁCH A NOSNÝCH ZDECH POSTUPOVAT DLE POPISU V ČÁSTI DOKUMENTACE D1.2. – STATIKA

Revize	Datum	Popis změny	Vypracoval	Kontroloval
01				
02				



Objednatel OBEK SERVIS a.s. Panelová 289/6 190 15 Praha 9 - Satalice											
Koordinační stavby a profese				JTSK, Bpv SO01 1.NP ±0,00=229,16 m n.m.							
Koordinační stavby a technologie											
Statik		Ing. M. Bezruč									
Hlavní projektant		Vedoucí projektant		Vypracoval							
				Kontroloval							
Oprávněná osoba kooperanta:				číslo zakázky:							
Hlavní projektant		Vedoucí projektant		Kontroloval							
Ing. arch. Jiří Soukal		Ing. H. Brázdová		Ing. L. Hnilčík							
											
<div><div></div><div>s-projekt plus, a.s. projektová a inženýrská činnost Tř. T. Bati 508 762 73 Zlín tel.: +00 577 584 111, fax: +00 577 712 066 www.s-projekt.cz atelier@s-projekt.cz</div></div>											
						stavba: "OKO" Zlín - Tř. T. Bati modernizace objektu č.p. 508 a č.p. 5682		HIP		Ing.arch. J. Soukal	
						objekt: SO 01 Objekt A - č.p. 508		číslo zakázky		19-4180-217	
						profese: D1_1-ARCHITEKTONICKO-STAVEBNÍ ŘEŠENÍ-stávající stav, bourání		stupeň dokumentace		DPS	
						obsah: PŮDORYS 1.NP		datum 1.vydání		03/2020	
název dig.souboru:		číslo výkresu:		mřítko							
SO01_D11_14_np01_0.dwg		SO01		1:100							
		D1.1.a		formát							
		14		8 A4							
				datum revize:							
				výstisk číslo:							
				číslo revize:							
				0							